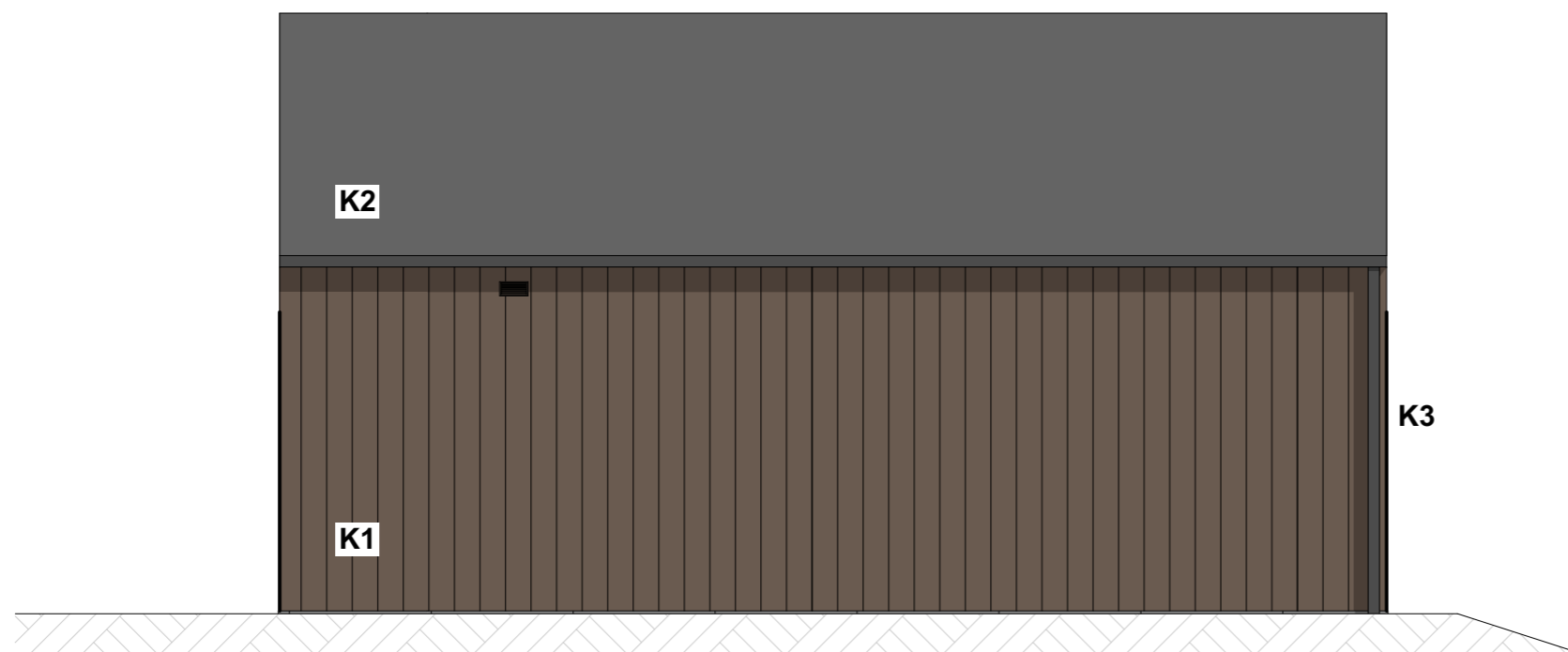


Elewacja frontowa  
Skala 1:50



Elewacja boczna-1  
Skala 1:50

**Materiały wykończeniowe:**

- K1 - deski drewniane palone
- K2 - blacha na rąbek stojący, kolor antracytowy
- K3 - system rynnowy Galeco STAL<sup>2</sup>, kolor antracytowy
- K4 - stolarka okienna i drzwiowa w kolorze antracytowym
- K5 - belki drewniane bejcowane w kolorze desek palonych, daszenie z poliwęglanu przezroczystego
- F3 / F4 - fasady wg zestawienia

PRACOWNIA: BIURO: UL. SKARBOWCÓW 8A/204, WROCŁAW, WWW.LAFOA.PL, BIUR@LAFOA.PL	
<b>LaFoA LA FONTAINE ARCHITEKTURA</b> WROCŁAW, UL. JEMIOŁOWA 64/6, TEL: 502 429 430	
TEMAT: BUDOWA BUDYNKÓW SZESZCIU SAUN WOLNOSTOJĄCYCH Z DWOMA BUDYNKAMI WYPOCZYNKU I INFRASTRUKTURĄ TECHNICZNĄ PRZY WROCŁAWSKIM AQUAPARKU – KATEGORIA OBIEKTU XV	
INWESTOR: WROCŁAWSKI PARK WODNY S.A. 55-558 Wrocław, ul. Borowska 99	
NAZWA I ADRES OBIEKTU: Numer działki: 2/1 AR-26 i 17/2 AR-17 obręb Południe 55-558 Wrocław, ul. Borowska 99	
GŁÓWNY PROJEKTANT ARCHITEKTURA: mgr inż. arch. Anna La Fontaine nr upr. 14088/DDA uprawnienia budowlane w specjalności architektonicznej do projektowania bez ograniczeń	PODPIS:
SPRAWDZAJĄCY ARCHITEKTURA: mgr inż. arch. Maciej Smoliński nr upr. 31050/KO/2014 uprawnienia budowlane w specjalności architektonicznej do projektowania bez ograniczeń	PODPIS:
NAZWA RYSUNKU: Elewacje frontowa i boczna-1	
DATA: grudzień 2021	FAZA PROJEKTU: PROJ. TECHNICZNO WYKONAWCZY
BRANŻA: ARCHITEKTURA	SKALA: 1:50
NR RYSUNKU: A6	