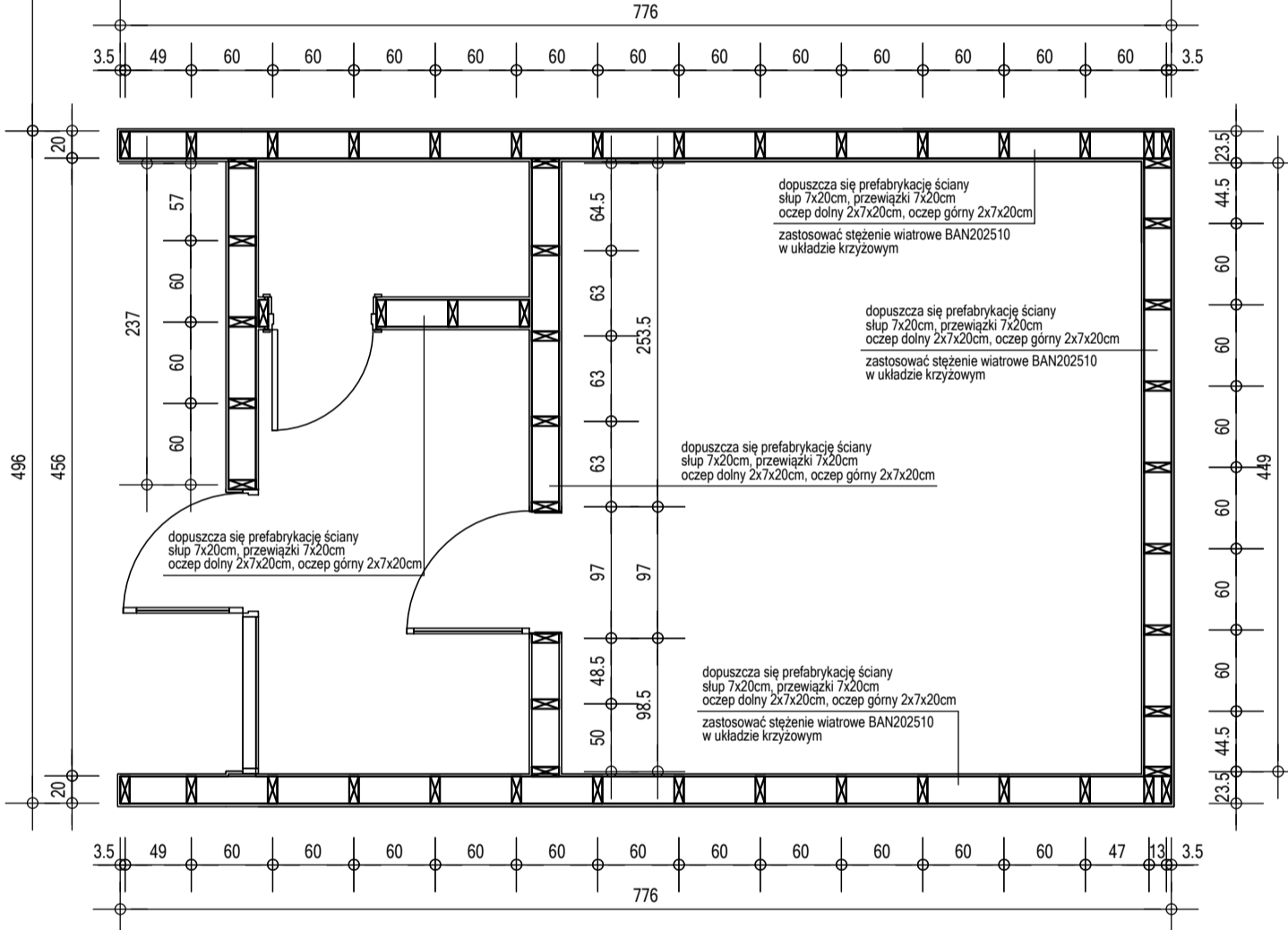
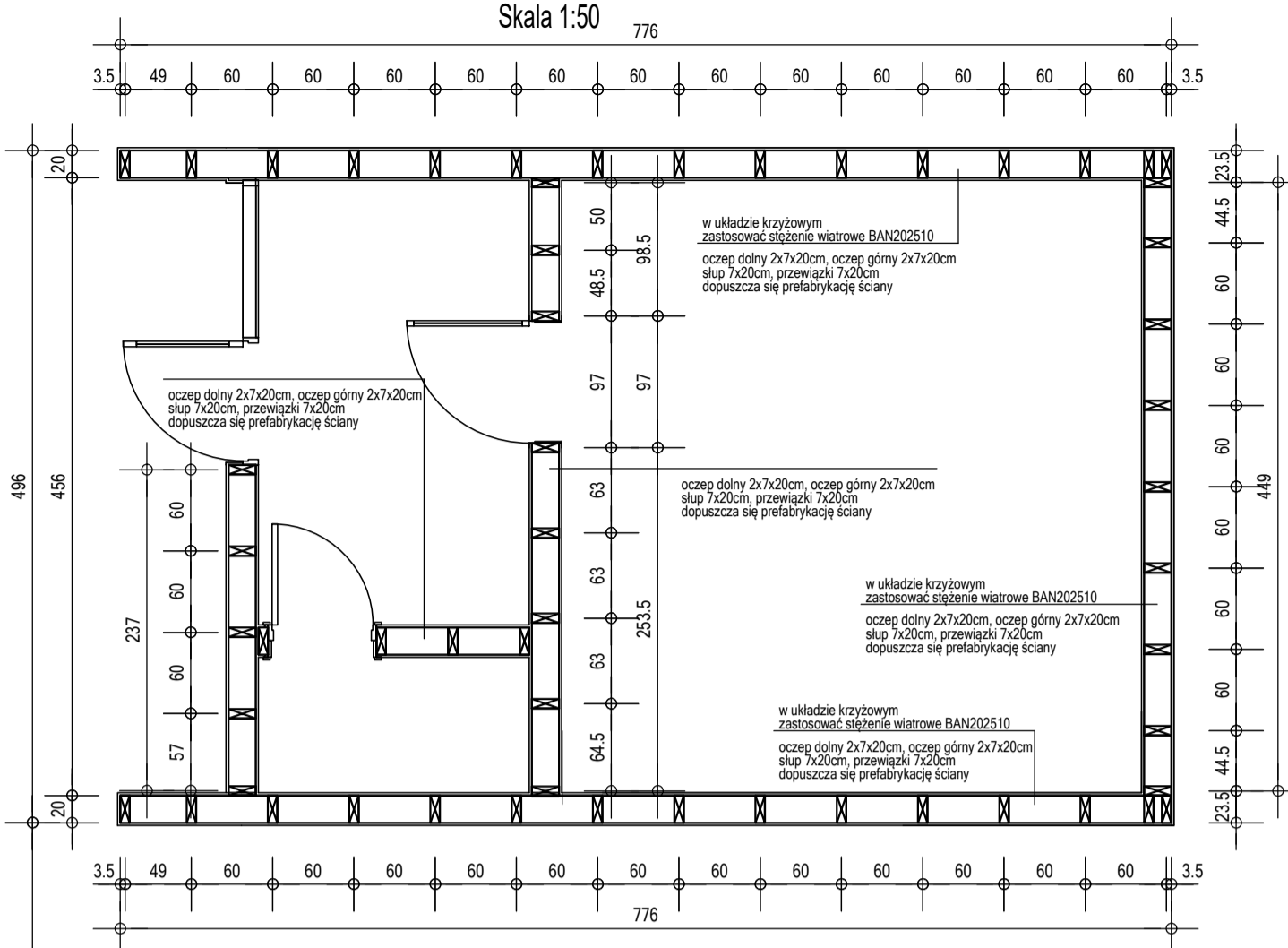
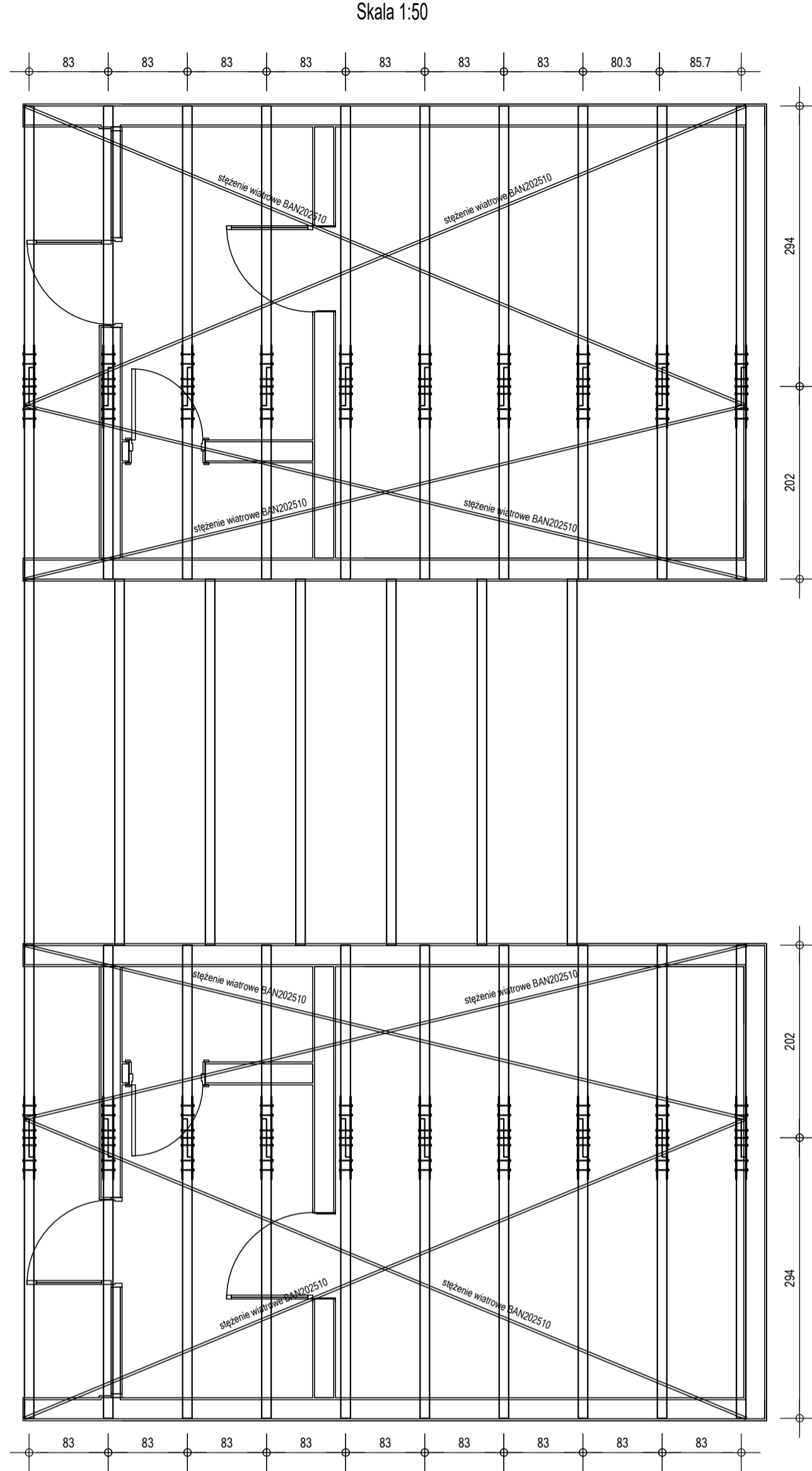


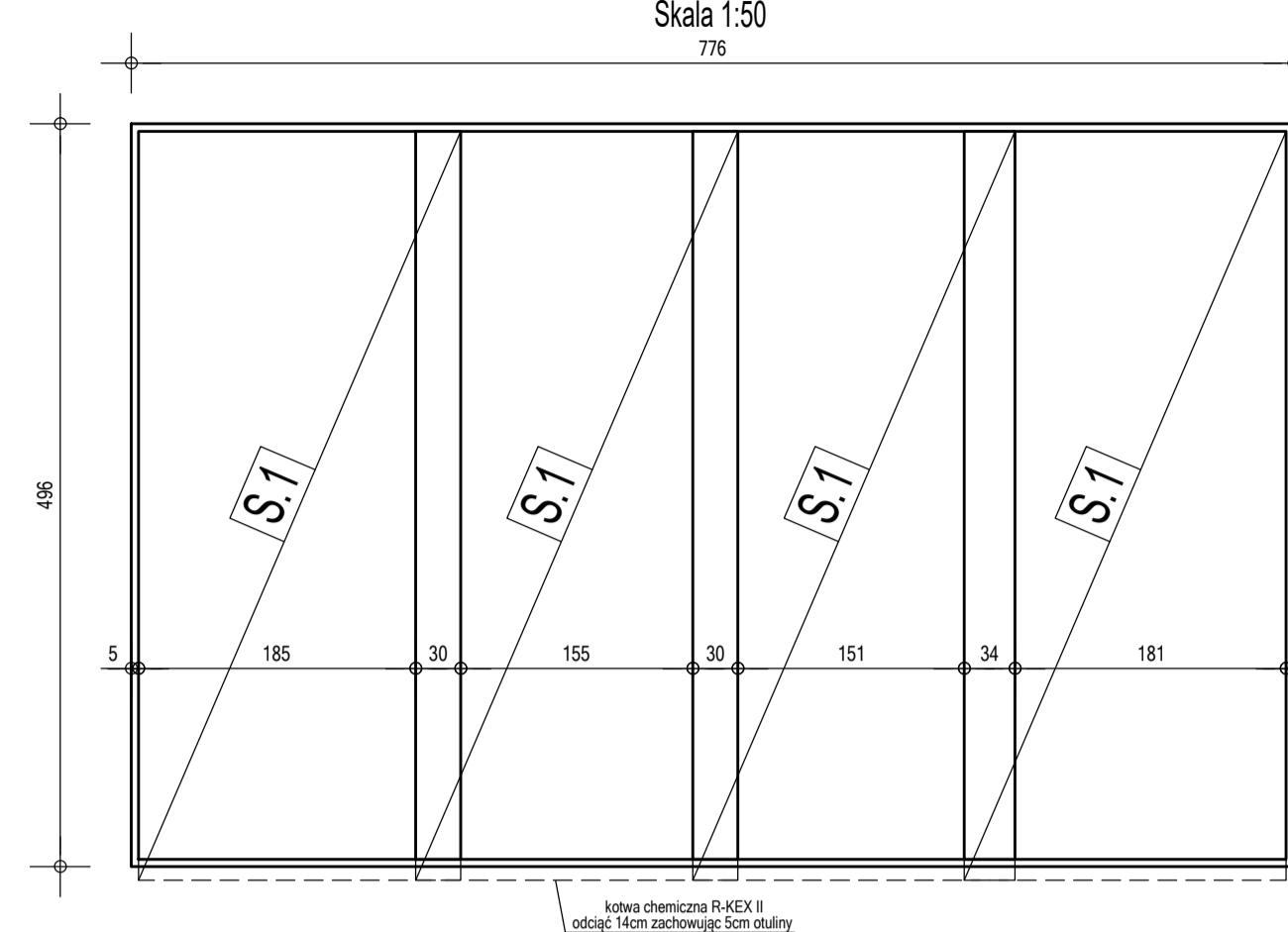
Rzut przyziemia
Skala 1:50



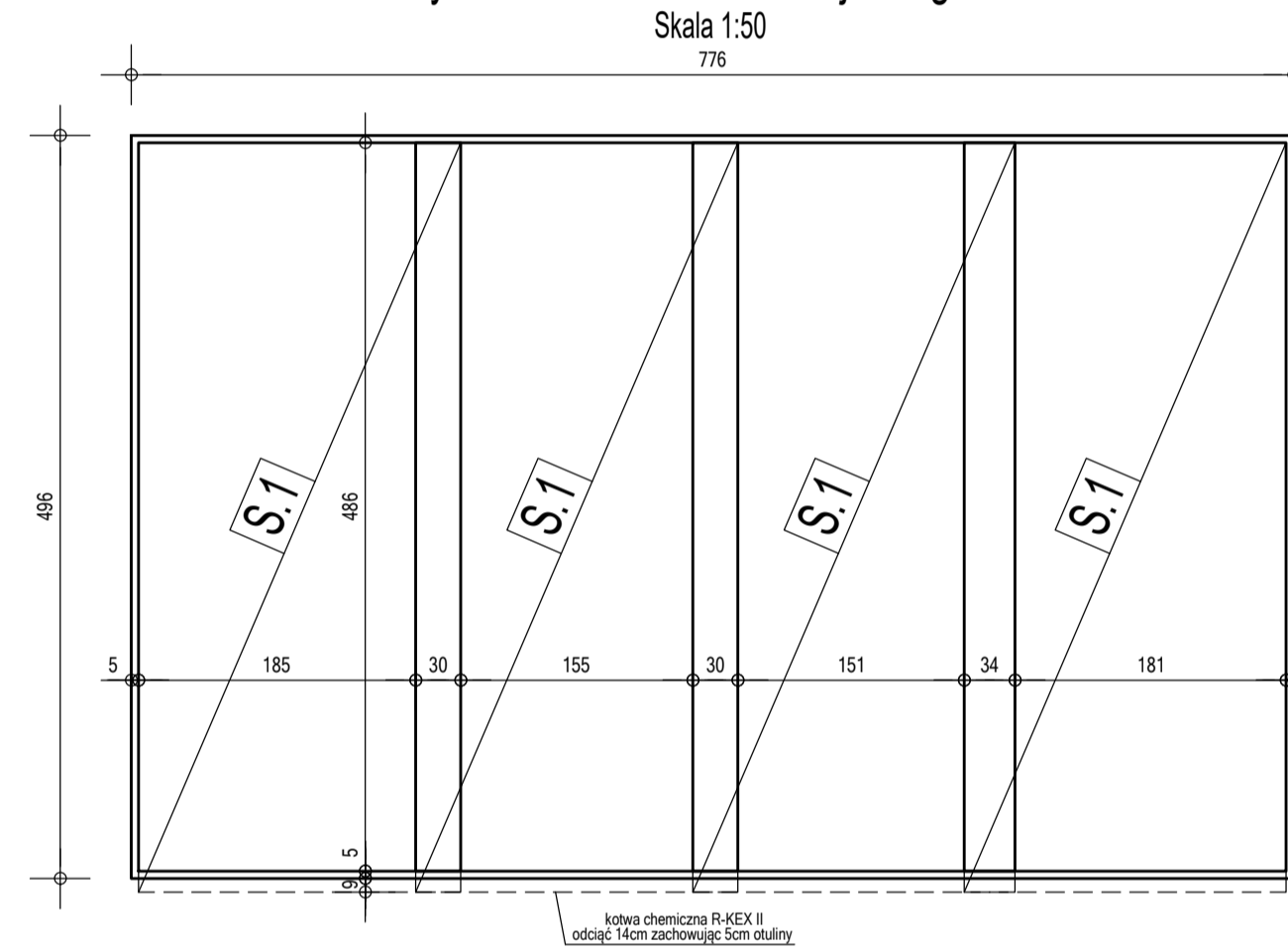
Rzut dachu
Skala 1:50



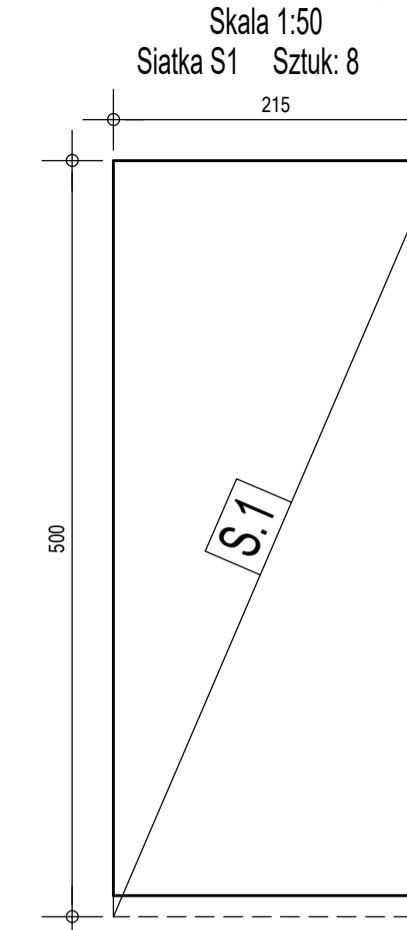
Płyta fundamentowa - zbrojenie dolne
Skala 1:50



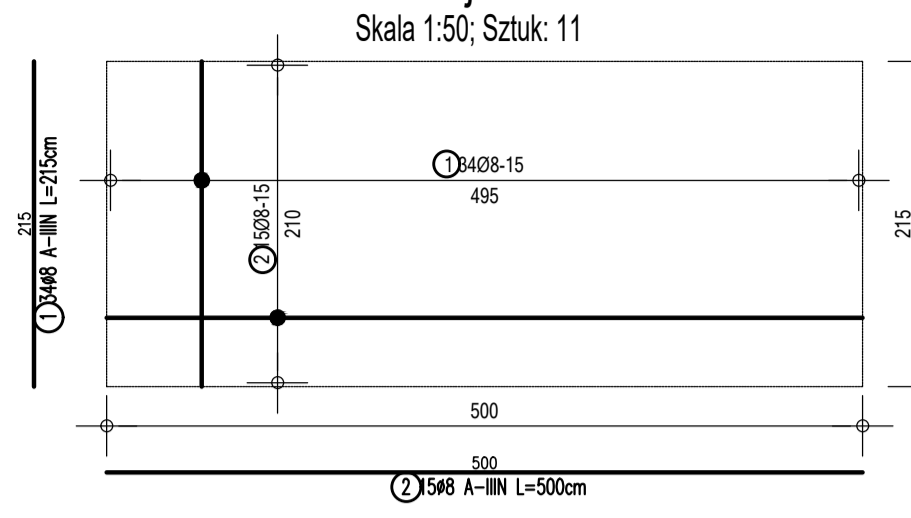
Płyta fundamentowa - zbrojenie górne
Skala 1:50



Zestawienie siatek zbrojeniowych
Skala 1:50

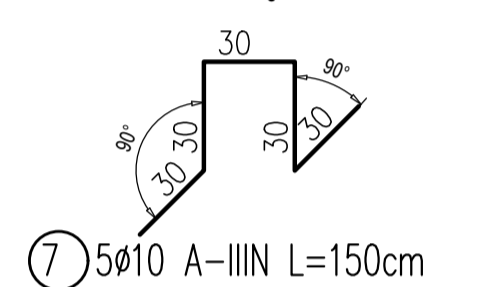


Siatka zbrojeniowa S.1
Skala 1:50; Sztuk: 11

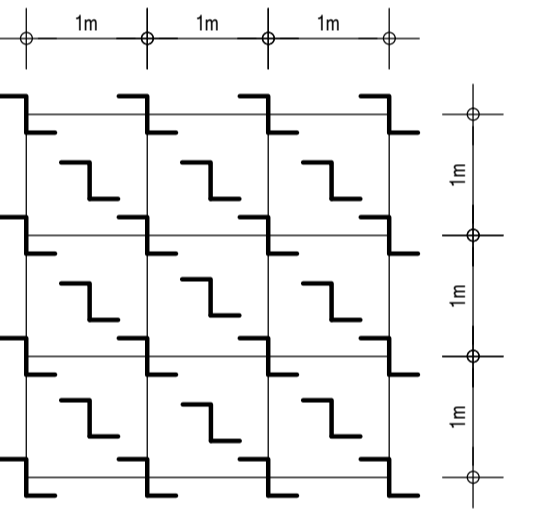


STOŁKI PODPOROWE
POD ZBROJENIE GÓRNE

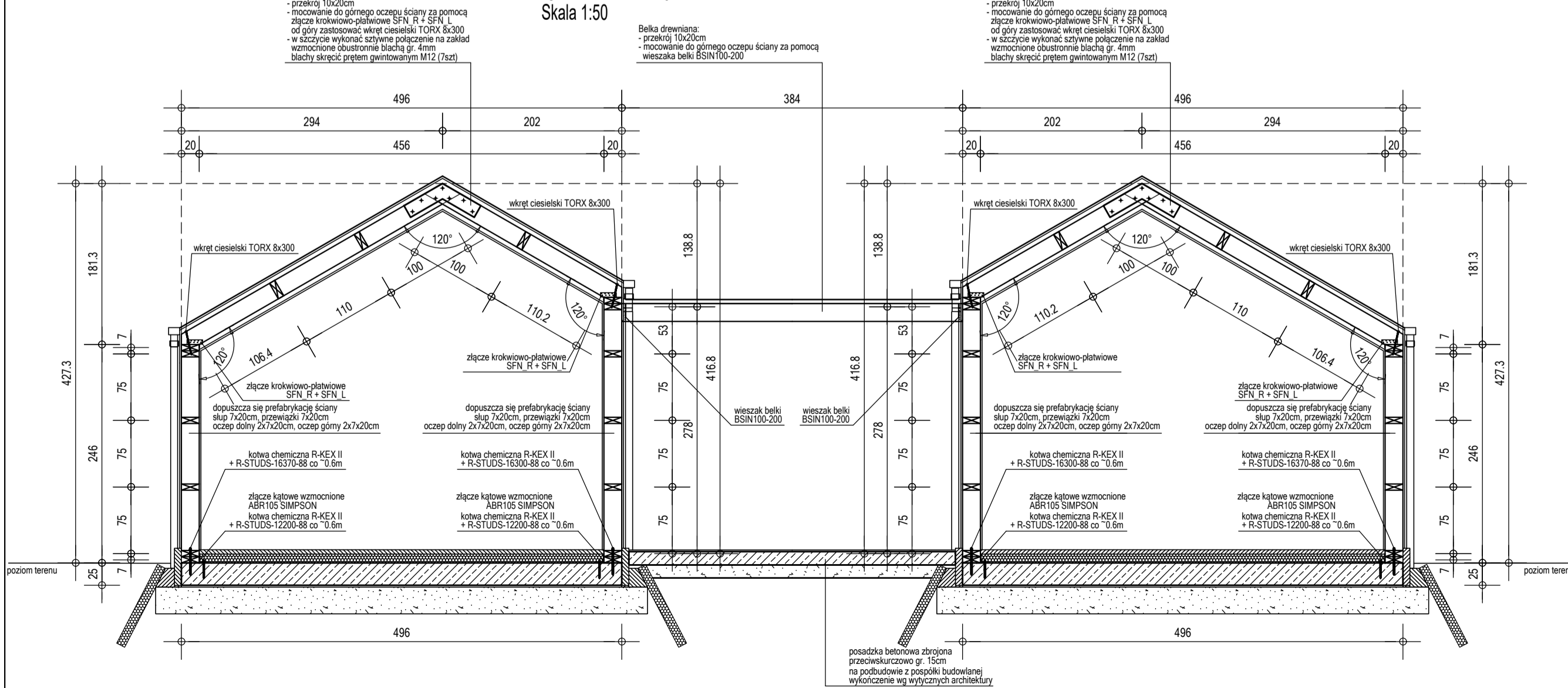
Rząd I



Schemat rozmieszczenia stołków podporowych 2szt/m²



Przekrój poprzeczny
Skala 1:50



ZESTAWIENIE STALI ZBROJENIOWEJ

Nr	Ø [mm]	Gat. stali	Ilość	Długość [cm]	Łączna długość [m]	
					A-IIIIN Ø6	A-IIIIN Ø8
Masa na 1m [kg/m]						
1. Siatki zbrojeniowe S1					Szt. : 16	Nr rys. : K-01
1	8	A-IIIIN	34	215	73.1	
2	8	A-IIIIN	15	500	75.0	
Suma długości. [m]					148.10	
Masa prętów. [kg]					58.50	
Masa 1 sztuki. [kg]					58.50	
Masa 16 sztuk. 16 [kg]					935.99	
2. Zbrojenie dodatkowe Szt. : 2 Nr rys. : K-01						
3	6	A-IIIIN	168	75	126	
Suma długości. [m]					126.00	
Masa prętów. [kg]					27.97	
Masa 1 sztuki. [kg]					27.97	
Masa 2 sztuk. 2 [kg]					55.94	
Łączna masa stali. [kg] :					991.9	

Konstrukcje żelbetone monolityczne
Klasa betonu C20/25
Stal zbrojeniowa (A-IIIIN) B500SP
Otulina 5,0 cm
Klasa drewna C24

- UWAGI:
- Żelbetowe elementy konstrukcyjne należy wykonać w oparciu o wytyczne i postanowienia PN-EN 1992-1-1:2008
 - Wymiary wszystkich elementów konstrukcyjnych przed wbudowaniem muszą zostać sprawdzone.
 - Fundament posadzić w oparciu o wytyczne geodezyjne.
 - Wszystkie wymiary podano w [cm].
 - Wymiary strzemion i prętów giętych podano po stronie zewnętrznej.
 - Drewno przed wmontowaniem zaimpregnować wg zaleceń producentów np. Fobos M2, Ogniochron lub Tytan.
 - Budowę realizować w oparciu o projekty wszystkich branż.
 - Połączenia należy realizować w oparciu o wytyczne podane na rysunku. Wykorzystano łączniki cielsielskie firmy Simpson. Dopuszcza się na zmianę łączników od innego dostawcy pod warunkiem zachowania zbliżonych paramentów wytrzymałościowych.

UWAGI:
1. PRAWA AUTORSKIE DO TEGO RYSUNKU PRZYSŁUGUJĄ A.LA FONTAINE I BEZ JEJ ZGODY RYSUNEK NIE MOŻE BYĆ WYKORZYSTYWANY LUB REPRODUKOWANY.
2. PRZYJĘTE WYMIARY SPRAWDZIĆ NA BUDOWIE. EWENTUALNE ROZBIĘŻNOŚCI I ICH KONSEKWENCJE WYKONAWCZE WYMAGAJĄ ROZWIĄZANIA W POROZUMIENIU Z PROJEKTANTEM

LaFoA LA FONTAINE ARCHITEKTURA
WROCLAW, UL. JEMIOŁOWA 64/6, TEL: 502 429 430
PRACOWNIA: BIURO: AL. KASZTANOWIA 18/22, WROCLAW, WWW.LAFOA.PL
BIURO@LAFOA.PL

TEMAT: **BUDOWA BUDYNKÓW SZEŚCIU SAUN WOLNOSTOJĄCYCH Z DWOMA BUDYNKAMI WYPOCZYNKU I INFRASTRUKTURĄ TECHNICZNĄ PRZY WROCLAWSKIM AQUAPARKU**

INWESTOR: **WROCLAWSKI PARK WODNY S.A.**
55-558 WROCLAW, UL. BOROVSKA 99

ADRES OBIEKTU: **działka nr 1/2 AM-02 obręb Świerdów-Zdrój 0004**
ul. Zróżdana, 59-850 Świerdów-Zdrój

PROJEKTANT KONSTRUKCJA: **mgr inż. arch. Marcin Dyla**
nr upr. 158/05/11
w specjalności konstrukcyjno-budowlanej do projektowania i kierowania robotami budowlanymi bez ograniczeń

SPRAWDZAJĄCY KONSTRUKCJA: **mgr inż. Sebastian Kłębek**
nr upr. GPL/080/PWK/13
w specjalności konstrukcyjno-budowlanej do projektowania bez ograniczeń

NAZWA RYSUNKU: **SAUNA - DETALE KONSTRUKCJI**

DATA: 12. 2020
FAZA PROJEKTU: PROJEKT TECHNICZNO-WYKONAWCZY
BRANŻA: KONSTRUKCJA
SKALA: 1:50
NR RYSUNKU: K-02