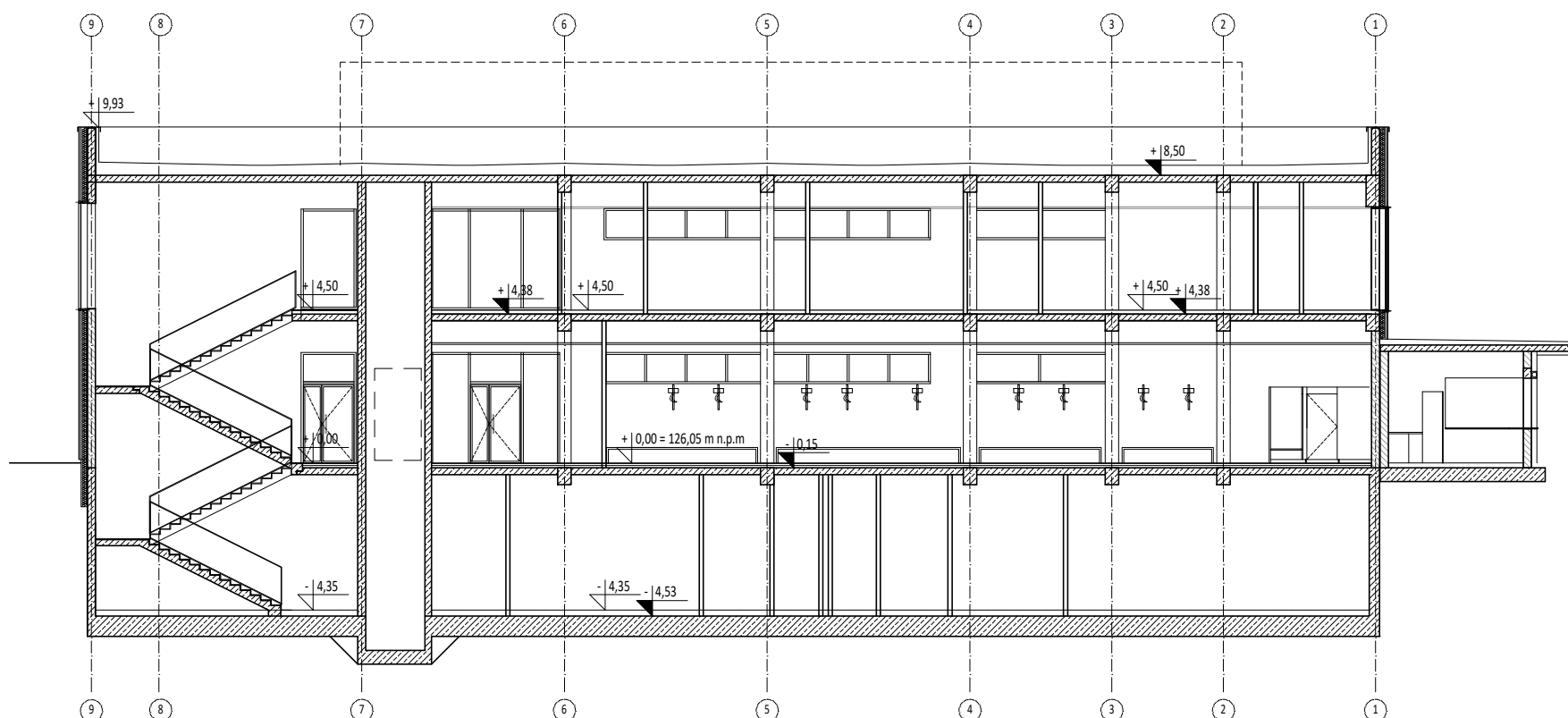



PRZEKRÓJ B-B



PRZEKRÓJ A-A

NAZWA OBIEKTU BUDOWLANEGO	KOMPLEKS BASENOWY SKŁADAJĄCY SIĘ Z KRYTYCH BASENÓW WRAZ Z CZĘŚCIĄ SANITARNO-SZATNIOWĄ, CZĘŚCIĄ REKREACYJNĄ (SAUNA FITNESS) ORAZ TECHNOLOGICZNĄ, WRAZ Z BASENAM ZEWNĘTRZNYM, ZAGOSPODAROWANIEM TERENU, INFRASTRUKTURĄ TECHNICZNĄ I PARKINGAMI ZEWNĘTRZNYMI		
ADRES OBIEKTU BUDOWLANEGO	WROCŁAW UL. WILANOWSKA		
NR DZIAŁKI, OBRĘB, JEDNOSTKA EWID.	dz. nr 58/1, AM – 18, obręb Zakrzów		
INWESTOR	WROCŁAWSKI PARK WODNY ul. BOROWSKA 99, WROCŁAW		
ARCHITEKTURA			
GŁÓWNY PROJEKTANT:		mgr inż. arch. Paweł Szczepaniak	NR UPRAWNIENI: 276/98/DUW
OPRACOWAŁ:		mgr inż. arch. Ewelina Ożóg	
		mgr inż. arch. Ewa Englart	
TYTUŁ RYSUNKU PRZEKROJE			
STADIUM KONCEPCJA PROJEKTOWA			
DATA 03.2021	PROJEKT–NR. 808		BRANŻA ARCHITEKTURA
SKALA I FORMAT 1:200	RYSUNEK–NR. 808-APK-003		
GŁÓWNY PROJEKTANT			
		AP SZCZEPANIAK Spółka z o.o. SPÓŁKA KOMANDYTOWA ARTUR SZCZEPANIAK PAWEŁ SZCZEPANIAK 50-022 Wrocław, ul. Pogodna 19 tel: (071)360 74 88/ fax: (071) 360 74 99 www.APSZ.com.pl © APSZ Sp. z o.o. Spółka Komandytowa	