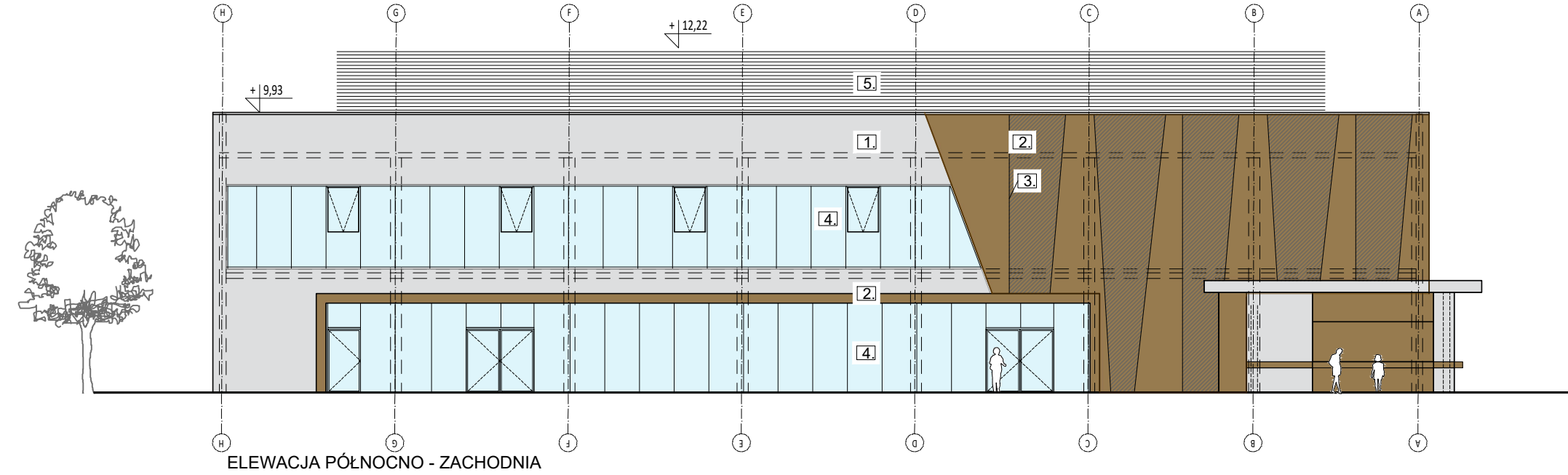
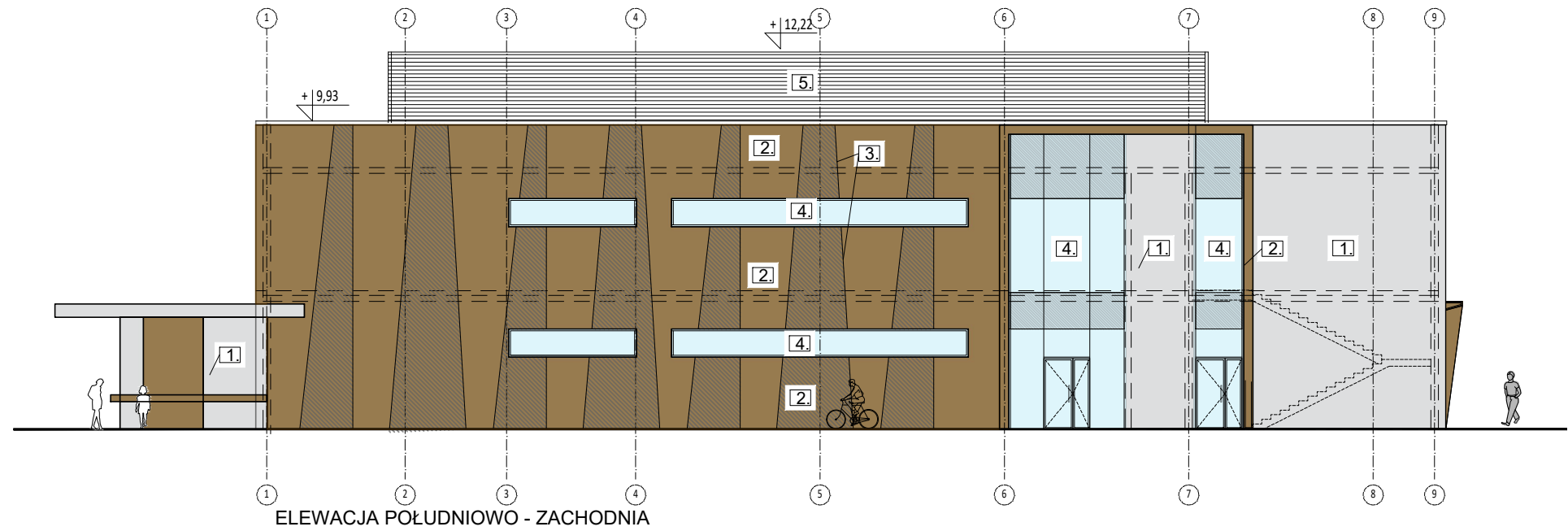


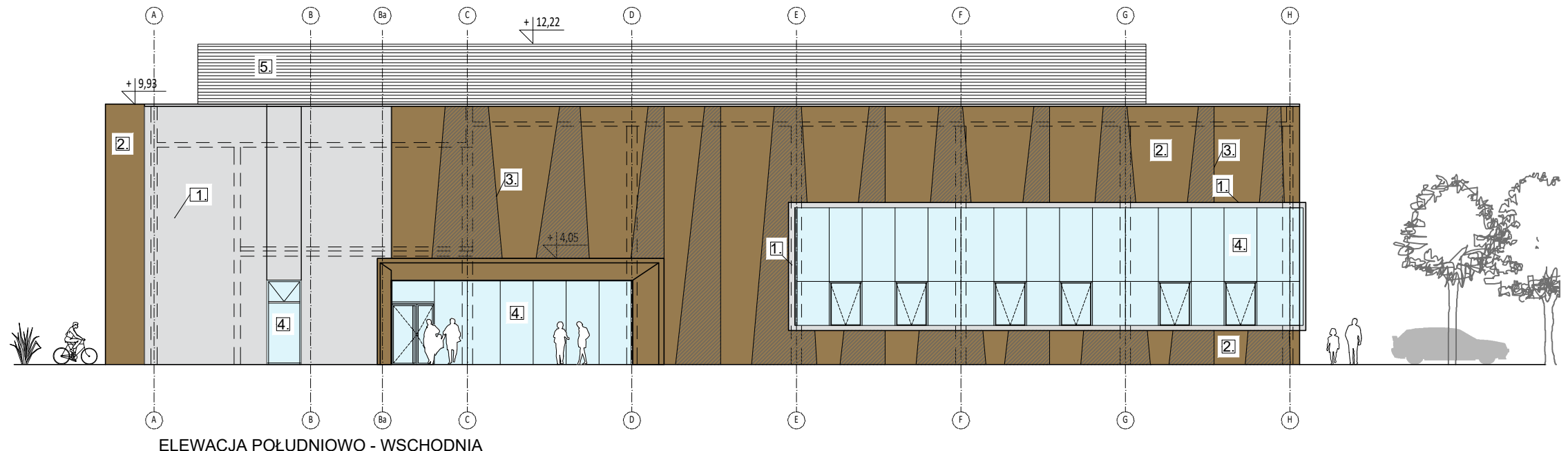
ELEWACJA PÓŁNOCNO - WSCHODNIA



ELEWACJA PÓŁNOCNO - ZACHODNIA



ELEWACJA POŁUDNIOWO - ZACHODNIA



ELEWACJA POŁUDNIOWO - WSCHODNIA

1. FASADA WENTYLOWANA  
OKŁADZINA ELEWACYJNA  
- SPIEKI KWARCOWE WIELKOFORMATOWE O STRUKTURZE BETONU  
Formaty 997x3000x5,5 z siatką  
LICO FASADY - 24 CM OD ELEMENTU KONSTRUKCYJENGO
2. FASADA WENTYLOWANA  
OKŁADZINA ELEWACYJNA  
- SPIEKI KWARCOWE WIELKOFORMATOWE CIETE  
KOLOR KORTEN z powłoką z rdzy  
Formaty 997x3000x5,5 z siatką ciety do formatu 498,5x3000x5,5  
LICO FASADY - 26CM OD ELEMENTU KONSTRUKCYJENGO  
LICO FASADY - 24CM OD ELEMENTU KONSTRUKCYJENGO
3. FUGA PRZESTRZENNA POMIĘDZY USKOKIEM PŁYT  
- TAŚMA ŚWIETLNA LED (BARWA BIAŁA CIEPŁA), KLEJONA DO MASKOWNICY ZAMYKAJĄCEJ FUGĘ
4. FASADA SZKLANA PÓLSTRUKTURALNA  
OKNA WYCHYLNE NA ZEWNĄTRZ,  
SKRZYDŁO OKNA NIEWIDOCZNE
5. OBUDOWA KOND. TECHNICZNEJ - ŻALUZJE ALUMINIOWE

NAZWA OBIEKTU BUDOWLANEGO	KOMPLEKS BASENOWY SKŁADAJĄCY SIĘ Z KRYTYCH BASENÓW WRAZ Z CZĘŚCIĄ SANITARNO-SZATNIOWĄ, CZĘŚCIĄ REKREACYJNĄ ( SAUNA , FITNESS) ORAZ TECHNOLOGICZNA, WRAZ Z BASENAMI ZEWNĘTRZNYMI, ZAGOSPODAROWANIEM TERENU, INFRASTRUKTURĄ TECHNICZNĄ I PARKINGAMI ZEWNĘTRZNYMI		
ADRES OBIEKTU BUDOWLANEGO	WROCLAW UL. WILANOWSKA		
NR DZIAŁKI, OBRĘB, JEDNOSTKA EWD.	dz. nr 58/1, AM - 18, obręb Zakrzów		
INWESTOR	WROCLAWSKI PARK WODNY ul. BOROWSKA 99, WROCLAW		

ARCHITEKTURA	NR UPRAWNIENI:	DATA I PODPIS
GŁÓWNY PROJEKTANT:	mgr inż. arch. Paweł Szczepaniak	276/98/DUW
OPRACOWAŁ:	mgr inż. arch. Ewelina Ozóg	
	mgr inż. arch. Ewa Englart	

TYTUŁ RYSUNKU	ELEWACJE
---------------	----------

STADIUM	KONCEPCJA PROJEKTOWA
---------	----------------------

DATA	PROJEKT-NR	BRANŻA
03.2021	808	ARCHITEKTURA
SKALA I FORMAT	RYСУNEK-NR	
1:200	808-APK-002	

 <p>AP SZCZEPANIAK</p>	<p>AP SZCZEPANIAK Spółka z o.o. SPÓŁKA KOMANDYTOWA          ARTUR SZCZEPANIAK PAWEŁ SZCZEPANIAK          50-022 Wrocław, ul. Pogodna 19          tel: (071) 360 74 88/ fax: (071) 360 74 99 www.APSZ.com.pl          © APSZ Sp. z o.o. Spółka Komandytowa</p>
---	---