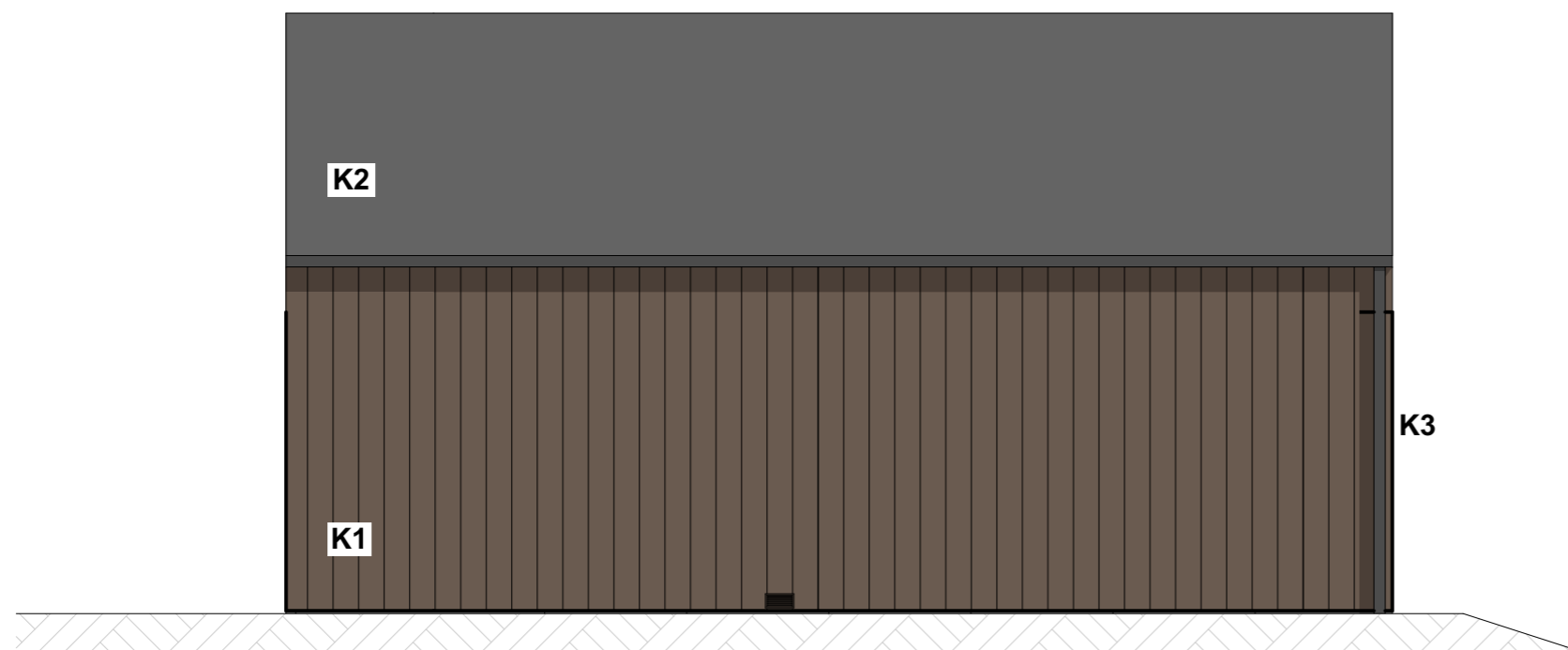


Elewacja frontowa
Skala 1:50



Elewacja boczna-1
Skala 1:50

Materiały wykończeniowe:

- K1** - deski drewniane palone
- K2** - blacha na rąbek stojący, kolor antracytowy
- K3** - system rynnowy Galeco STAL², kolor antracytowy
- K4** - stolarka okienna i drzwiowa w kolorze antracytowym
- K5** - belki drewniane bejcowane w kolorze desek palonych, daszenie z poliwęglanu przezroczystego
- F1 / F2** - fasady wg zestawienia

PRACOWNIA:		BIURO: UL. SKARBOWCÓW 8A/204, WROCLAW, WWW.LAFOA.PL, BIUR@LAFOA.PL		
LaFoA		LA FONTAINE ARCHITEKTURA		
		WROCLAW, UL. JEMIOLOWA 64/6, TEL: 502 429 430		
TEMAT:		BUDOWA BUDYNKÓW SZESZCIU SAUN WOLNOSTOJĄCYCH Z DWOMA BUDYNKAMI WYPOCZYNKU I INFRASTRUKTURĄ TECHNICZNĄ PRZY WROCLAWSKIM AQUAPARKU – KATEGORIA OBIEKTU XV		
INWESTOR:		WROCLAWSKI PARK WODNY S.A. 55-558 Wrocław, ul. Borowska 99		
NAZWA I ADRES OBIEKTU:		Numer działki: 2/1 AR-26 i 17/2 AR-17 obręb Południe 55-558 Wrocław, ul. Borowska 99		
GŁÓWNY PROJEKTANT ARCHITEKTURA:		mgr inż. arch. Anna La Fontaine nr upr. 14088/DDA uprawnienia budowlane w specjalności architektoncznej do projektowania bez ograniczeń	PODPIS:	
SPRAWDZAJĄCY ARCHITEKTURA:		mgr inż. arch. Maciej Smoliński nr upr. 31050/KK/2014 uprawnienia budowlane w specjalności architektoncznej do projektowania bez ograniczeń	PODPIS:	
NAZWA RYSUNKU: Elewacje frontowa i boczna-1				
DATA: grudzień 2021	FAZA PROJEKTU: PROJ. TECHNICZNO WYKONAWCZY	BRANŻA: ARCHITEKTURA	SKALA: 1:50	NR RYSUNKU: A2